



# Caldera

## Centre de creació de dansa i art

### DADES BÀSIQUES

La Caldera  
 Torrent d'en Vidalet, 43  
 08012 Barcelona  
 ☎ 934 156 851  
 www.lacaldera.info  
 lacaldera@lacaldera.info  
 Area de gestió: Beatriu Daniel, Raquel Pascual, Cristina Campillà  
 Direcció artística: Lipi Hernández i Alexis Eupierre

### DADES TÈCNiques

Aforament sala: 60 (màxim)  
 Descripció: sala polivalent, amb 3,40 m d'alçada  
 Mides: 150 m² distribuïbles segons convini (10,46 x 13,80 m)  
 Llum: Estructura amb barres electricades, canals de dimmers digitals; consola de 24 títols  
 Titar: 12 Pc's, 4 Fresnel, 2 Retalls  
 So: Mesclador 4 canals + 2 entrades micròfon  
 Bafies 500w, 2 Reproductors Cd, Reproductor de cassettes, TV, Data projector, DVD



### DESCRIPCIÓ DEL CONJUNT

L'edifici té uns 800 m². La planta baixa acull la Sala 0 (lloc de mostra de processos de treball, lloc de confluència dels barriarins amb el barri), recentment reformada i reinaugurada, doncs, el novembre de 2006. A mà dreta neixen unes escales que ens porten a 3 pisos amb sales d'assaig (Sala 1, Sala 2, Sala 3), cadascuna aproximadament de 150 m². Sobre el planell, la Sala 0 tindria una primera zona amb tres àrees: el hall, l'espai/cabina tècnica i una àrea de magatzem, i els serveis públics. Després hi hauria pròpiament l'àrea de presentació dels processos de treball i finalment, el fons acull una àrea de camerinos comunitaris amb 2 dutxes i un minipati d'estreta i marcada horizontalitat. Tot un joc d'escales ens permeten pujar d'un a un altre pis. Primerament trobem la Sala 1 que, esplèndida, ens ofereix una sortida a un terrat força gran. Hi ha 4 dutxes i serveis i uns cortinatges ben característics, vermells, que ens permetran enfilar unes altres escales. La Sala 2 ocupa el pis segon de l'immoble conjuntament amb una zona d'oficina i un servei. La Sala 3 —amb un servei integrat dintre d'ella— altra vegada comparteix espai amb una zona d'oficines. El recinte està dotat de muntacàrregues. ■ RMI

[www.aadpc.cat] [www.entreacte.lesrevistes.cat]

ENTREACTE Nº 11

## Espais escènics

### La Caldera

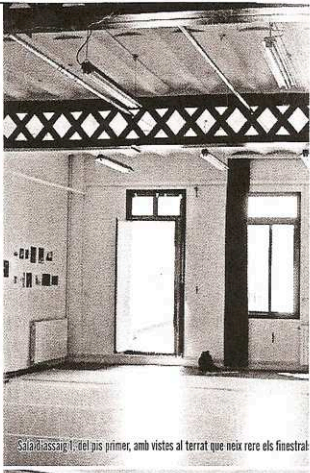
Text: Rosa M. Isart  
 Fotos: M. Josep R. Lucas

#### PRESENTACIÓ

La Caldera, Centre de Creació de Dansa i Arts Escèniques Contemporànies, va acollir en la primera edició del Festival LP que va tenir lloc a Barcelona el març de 2007 la presentació del treball en procés *Yo no puedo decir que todos los mirlos son negros* de Sergi Fàustino i també de l'obra en procés *Distribució* d'Elena Albert. Inaugurada el dia de Sant Josep

de 1995, un 19 de març doncs, aquesta entitat que constitueix el lloc de creació, assaig i producció de nou creadors del món de la dansa professional a la capital catalana. Antiga fàbrica de cinturons del barri de Gràcia amb una fusteria a sota, aquest edifici de planta baixa i tres pisos, un total d'uns 800 m², coneix la planta baixa com a Sala 0: el passat novembre de 2006 aquesta sala magna que connecta el món de la dansa amb la ciutat i amb el barri es reobria tota reformada. Ha de quedar molt clar que La Caldera no és un lloc d'exhibició. És un centre de processos de treball i per als professionals de les arts escèniques. No és una escola de dansa. S'hi arriba a ella ja format i pot ocórrer fins i tot que calgui passar algun càsting per accedir als cursos de perfeccionament, formació continuada, que allí s'hi ofereixen.

Cal vincular-la als noms dels seus socis: Carles Salas (Cia. Búbulus dansa, www.bubulus.net), Alvaro de la Peña (Cia. Iliacan, www.iliacan.com), Alexis Eupierre (A-E Lapsus dansa, www.ae-lapsusdansa.com), Lipi Hernández (Cia. Malqueridas), Montse Colomé, Toni Mira (Cia. Nats Nus dansa, www.natsnus.com), Inés Boza i Carles Mallol (Cia. Senza Tempo, www.senzatempoteatro-danza.com), i Sol Picó (Cia. Sol Picó, www.solpico.com) però també a l'equip que la gestiona i la fa funcionar cada dia des de l'any 2005, la Beatriu Daniel i la Raquel Pascual, i la Cristina Campillà que s'hi afegeix l'any següent. Amb el canvi de govern, ara fa dos anys, reconeixen que l'entitat ha vingut rebent un recolzament econòmic més fort per part de la Generalitat i de l'Ajuntament. De tal manera poden desenvolupar més fàcilment tots els seus objectius: crear i assajar, oferir formació continuada als professionals: Caldera Aulà; facilitar espai i estades de residència a nous creadors, convocar a la reflexió entorn de les arts escèniques; Àgora; invitar artistes convidats en projecte interdisciplinars: Caldera Express; connectar amb el barri amb les jornades de portes obertes o altres activitats dirigides per Montse Colomé: Caldera Barri; i col·laborar amb altres plataformes de la dansa i les arts escèniques: CalderaEnRed. Com l'apotecaria, els treu de 9.00 a 22.00 h. i, a més, no tanquen per l'agost. Projecte immediat pel maig a La Caldera és —dintre de les activitats EnRed i específicament a través del Projecte



Sala 0: passagiu 1' del pis primer, amb vistes al terrat que neix rere els finestrats



Sala 2 d'assaig



La Figuera